

LEGENDA

LOUÇAS, METAIS E ACESSÓRIOS SANITÁRIOS

- 1 TORNEIRA PARA LAVATÓRIO DE PAREDE FECHAMENTO AUTOMÁTICO BICA ALTA COM TEMPORIZADOR, CROMADA
- 2 CUBA EM AÇO INOX 80 OU 100 (C) 40x50; METAL OU SIMILAR, 50x20cm, PROFUNDIDADE 30cm; ACABAMENTO LISO TIPO HOSPITALAR.
- 3 TESTEIRA EM AÇO INOX, H=15cm
- 4 BANCADA EM AÇO INOX 80 OU 100 (C) ENCHIMENTO EM CONCRETO ARMADO LEVE; SBRITA; SOLDA DE ARCOND; ACABAMENTO LISO TIPO HOSPITALAR; CHAMBEADA NA PAREDE COM BARRAS DE FERRO TAMBÓUTAS A CADA 80cm; FIXADA COM MÃO-FRANCESAS METÁLICAS (C); TESTEIRA EM AÇO INOX, H=15cm
- 5 LAVATÓRIO DE COLUNA SUSPENSA, NA COR BRANCA.
- 6 DISPENSER SPRAY PARA SABONETE OU DETERGENTE EM PLÁSTICO ABS
- 7 DISPENSADOR PARA PAPEL TOALHA EM PLÁSTICO ABS
- 8 TORNEIRA PARA LAVATÓRIO DE MESA, FECHAMENTO AUTOMÁTICO, COM TEMPORIZADOR
- 9 SIFÃO EM METAL SIMPLES
- 10 TANQUE DE LOUÇA BRANCA COLUNA SUSPENSA
- 11 TORNEIRA DE LIMPEZA PARA USO GERAL, CROMADA

LEGENDA

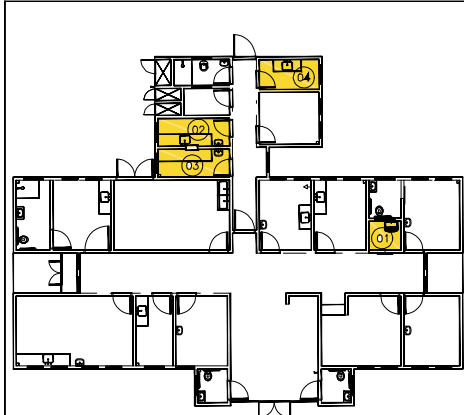
REVESTIMENTOS E ARGAMASSAS

- A PAREDE C/PLACAS CERÂMICAS 20x20cm, BRANCO RETIFICADO, COR BRANCA, CLASSE A, C/ REJUNTE EPOXI COR BRANCA
- B PINTURA ACRÍLICA SEM BRILHO SOBRE MASSA ACRÍLICA, COR BRANCO GELÓ
- C GRANITO CINZA
- D PISO CERÂMICO ACETINADO RETIFICADO 30x30cm, COR CINZA CLARO, ASSENTADO COM ARGAMASSA COLANTE, CORRELANTE NA COR CINZA CLARO

LEGENDA

- PAREDE C/PLACAS CERÂMICAS 20x20cm, BRANCO RETIFICADO, COR BRANCA, CLASSE A, C/ REJUNTE EPOXI COR BRANCA
 - SOLEIRA EM GRANITO CINZA
 - TESTEIRA EM AÇO INOX
- ACABAMENTOS DE REGISTRO, CROMADOS, MESMA LINHA DOS DEIXIS METAIS.
 -VÁLVULA DE ESCOAMENTO CROMADA COM LADRÃO
 -SIFÃO P/ LAVATÓRIOS DE COLUNA SUSPENSA COR BRANCA
 -SIFÃO SIMPLES P/ PIAIS E CUBAS
 -TODAS SOLEIRAS EM GRANITO CINZA
 -OS RALDIS DEVERÃO SER DO TIPO ESCAMOTEÁVEL E LOCALDOS DE ACORDO COM PROJETO HIDRÁULICO

SENTIDO DE ACENTAMENTO DO REVESTIMENTO



NOTAS
 - AS MEDIDAS DE PLANTAS DEVEM SER CONFERIDAS NO LOCAL PARA EVENTUAIS COMPENSAÇÕES.
 - MEDIDAS EM METRO.

RESPONSÁVEL TÉCNICO:		APROVADO:	

REV	DATA	AUTOR	EMISSÃO INICIAL	DESCRIÇÃO DA REVISÃO

SECRETARIA DE OBRAS
 PREFEITURA MUNICIPAL DE CASCAVEL
 AV. CHANCELLER EDSON QUERZÓZ Nº950, RIO NOVO, CASCAVEL-CE
 FONE: (081) 3234 - 2940

UBS PADRÃO CAPONGA

PROPRIETÁRIO: MUNICÍPIO DE CASCAVEL CPF: 07.891.389/0001-26	ESTÁDA: EXECUTIVO CONTÍABIL DET. ÁREAS MOLHADAS	ESCALA: 1:20
MUNICÍPIO: CASCAVEL	ESTADO: CEARA	FRANQUIA: ARQUITETÔNICO

